

# FR Pur Line

## PURIFICATEUR D'AIR HEPA & DECONTAMINEUR BioStop

### PLS2100BM BioStop

*Cet appareil est équipé de l'écran biologique stérilisateur BioStop®.*

*Il produit un air pur de haute qualité.  
Il a une vocation thérapeutique.*



*L'écran stérilisateur biologique BioStop a été testé et reconnu efficace sur des bactéries, virus, moisissures, germes, etc., qui peuvent provoquer allergies, infections, problèmes cardio-vasculaires, asthme, pneumonie, etc.*

### LIVRET D' INSTRUCTION

Lire attentivement et conserver ce livret.

WinEurope S.A France  
Email : [info@purline.com](mailto:info@purline.com)  
Internet : [www.purline.com](http://www.purline.com)

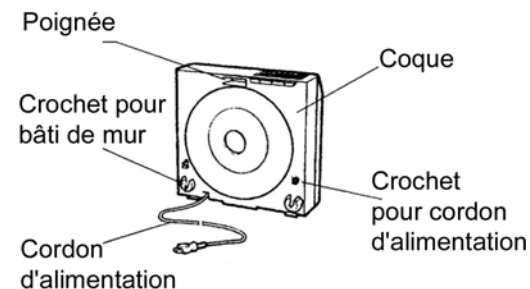
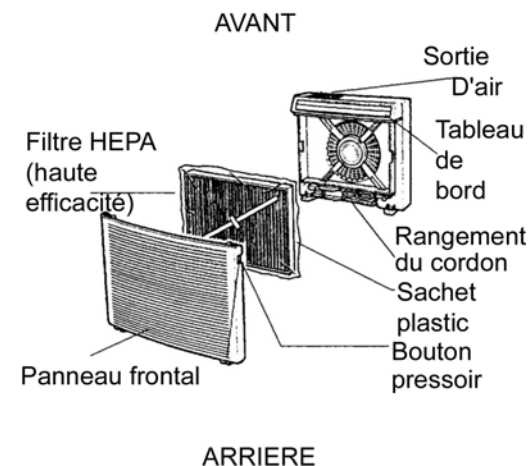
 0.825.875.532

### L' AIR PUR EST UN GAGE DE CONFORT ET DE SECURITE

En choisissant un Purificateur d'air PURLINE, vous avez acquis un appareil à la pointe de la technologie dans la lutte contre toutes les formes de pollutions aériennes. Plusieurs phases d'épuration : pré-filtre, écran **BIOSTOP®** / filtre HEPA / filtre charbons actifs, ionisation négative, vous assurent un air pur de haute qualité. Cet appareil a été fabriqué avec soin et vous apportera entière satisfaction si vous l'utilisez selon les recommandations de ce livret d'instruction.

#### Cet appareil

- est efficace contre les particules en suspension dans l'air et les odeurs.
- neutralise les bactéries, les virus, les microbes, les moisissures, les germes, etc.
- est silencieux.



## MESURES DE PRECAUTION

- Brancher l'appareil uniquement dans une prise murale, ne pas utiliser de rallonge électrique.
- Commencer par **éteindre**, puis débrancher le purificateur d'air avant de l'arrêter, de le déplacer, de changer la cartouche du filtre ou de le nettoyer.
- Ne pas introduire de corps étrangers dans le purificateur d'air. tels que des tiges métalliques par exemple.
- Ne jamais faire fonctionner le purificateur d'air s'il manque un composant ou s'il est endommagé.
- Cet appareil ne doit pas être utilisé dans un espace réduit et fermé.
- Cet appareil ne doit pas être utilisé à l'extérieur.
- Ne jamais laisser d'enfant jouer avec le purificateur, ne pas poser d'objets sur l'appareil
- Ne jamais utiliser le purificateur d'air en présence d'oxygène ou autres gaz inflammables.
- Ne jamais immerger l'appareil sous l'eau (ni l'asperger) pour le nettoyer.
- Si le cordon d'alimentation est endommagé, il doit être remplacé par le fabricant ou une autre personne qualifiée.

## FONCTIONNEMENT DU PURIFICATEUR D'AIR PURLINE

1. L'air chargé de poussières et d'impuretés, est attiré vers l'avant de l'appareil. Il passe d'abord par un pré-filtre lavable qui arrête les grosses particules telles que peluches, cheveux, pollens, poussières, poils d'animaux etc.
2. L'écran BIOSTOP® agit efficacement sur des bactéries, des moisissures, des virus, qui peuvent provoquer allergies, infections, problèmes cardio-vasculaires, asthme, pneumonies, etc.
3. Le filtre HEPA à haute efficacité capte 99,97% des micros particules restantes. L'efficacité de ce filtre est telle que même les particules de 0.3 micron sont retenues.
4. Le filtre à charbons actifs supprime par adsorption les odeurs et les gaz.
5. L'appareil est doté d'un émetteur d'ions négatifs, qui augmente également l'épuration de l'air par précipitation électrostatique des petites particules en suspension dans l'air.

## DESCRIPTION DE L'APPAREIL

**GRILLE D'ADMISSION D'AIR** - L'air est attiré vers l'avant du purificateur d'air PURLINE.

**LAMPE TEMOIN D'IONISATION.** - Elle indique l'émission d'ions négatifs lorsqu'elle est allumée.

## GRILLE DE SORTIE D'AIR

L'air purifié est diffusé verticalement dans la pièce à travers la grille de sortie d'air

## PANNEAU DE COMMANDE :

### BOUTON de mise en marche (SPEED/ON)

1. Appuyer ce bouton, pour faire fonctionner l'appareil.
2. La vitesse du ventilateur de l'appareil peut être ajustée tandis que l'appareil fonctionne (L M H ). Chaque fois que l'on appuie sur la touche ( SPEED / ON) la vitesse passe de L (lente) à M (modérée) à H (haute).
3. Lorsque l'appareil est mis en fonction il se positionne automatiquement sur M (modérée) pendant 2 secondes environ puis se met en mode L (lent) : ceci est la séquence normale.
4. Pour modifier ce rythme appuyer à nouveau sur la touche (SPEED / ON) pour changer de vitesse. Le témoin rouge indique la vitesse choisie.

### MINUTERIE (Timer HR)

1. Cette touche permet de faire fonctionner le purificateur, pendant 1 H, 2 H, 4 H ou 8 Heures, il s'arrête automatiquement dès que la durée de fonctionnement choisie est révolue.
2. Appuyer sur cette touche (Timer HR) pour obtenir la durée de fonctionnement désirée. Un témoin lumineux indique automatiquement la durée de fonctionnement restante.
3. Pour un mode de fonctionnement continu appuyer plusieurs fois jusqu'à ce qu'aucun témoin vert ne reste allumé.

### SOURCE D'IONS NEGATIFS

Une caractéristique de l'appareil est l'incorporation d'un générateur d'ions négatifs. Les ions négatifs aident à purifier l'air par la précipitation des petites particules en suspension dans l'air. Si l'appareil est placé près d'un mur et / ou dans un environnement très pollué, il se peut que par précipitation électrostatique, les particules se déposent et accélèrent le ternissement du milieu environnant.

### TOUCHE : ARRÊT DE L'APPAREIL (OFF)

Appuyer sur cette touche pour arrêter le fonctionnement du purificateur. Si l'appareil n'est pas utilisé pendant un certain temps, veuillez le débrancher après l'avoir éteint.

## MISE EN PLACE

Sortir l'appareil de sa boîte et en vérifier l'état. Si l'appareil a été endommagé durant le transport, en aviser immédiatement l'expéditeur et le revendeur. Tous les appareils PURLINE sont minutieusement inspectés avant de quitter l'usine.

**CONSERVER L'EMBALLAGE D'EXPEDITION** au cas où il faudrait faire réparer l'appareil. Si ce dernier n'est pas expédié dans son emballage d'origine, il pourrait être endommagé, ce qui aurait pour conséquence d'annuler la garantie.

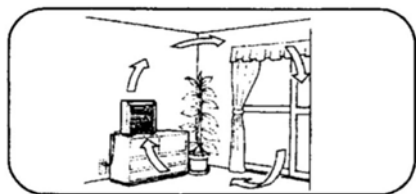
## PRIERE DE SE FAMILIARISER AVEC LES RENSEIGNEMENTS QUI SUIVENT AVANT DE BRANCHER L'APPAREIL.

Contenu du carton d'emballage :

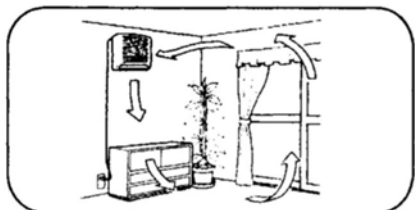
- Appareil avec filtre BIOSTOP®/HEPA/charbon (emballé sous plastique)
- Sachet contenant 2 plots - mousse anti-vibrations et 2 vis pour montage mural éventuel
- Etiquette auto - collante servant à identifier la date de remplacement du filtre.
- Manuel d'utilisation
- 1 Panneau de commande autocollant (en cas de fixation murale inversée)

## MODE D' EMPLOI

1. Enlever la grille d'admission, déplier le cordon électrique et le faire passer par l'orifice à la base de l'appareil. Retirer le filtre BIOSTOP®/HEPA/charbon et **enlever** le plastique d'emballage. Remettre le filtre en place conformément aux instructions de la section : « remplacement de la cartouche de filtration »
2. Après avoir installé le filtre, choisir un endroit approprié pour placer ou fixer l'appareil.
3. Pour la filtration des poussières domestiques : poser l'appareil sur une table ou un meuble. Pour les fumées, préférer une fixation murale approximativement entre 1,5 mètre et 2 mètres du sol.



5

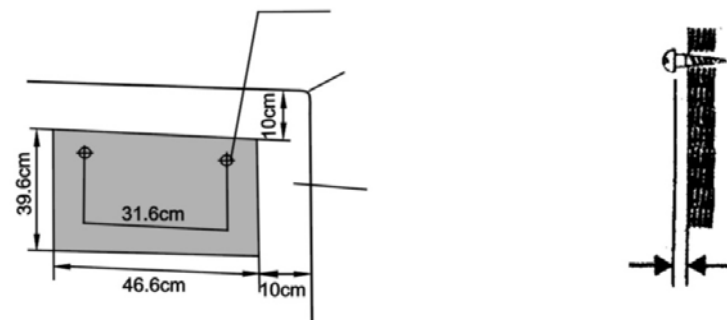


6

## FIXATION MURALE

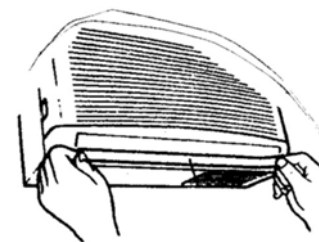
- Choisir un emplacement proche d'une prise murale.
- Positionner 2 vis tel qu'indiqué sur le schéma 1.

Schéma 1



- En montage mural, l'appareil est inversé donc il est nécessaire d'utiliser le Panneau de Commande autocollant fourni en accessoire et de l'appliquer au dessus du panneau existant.

Schéma 2



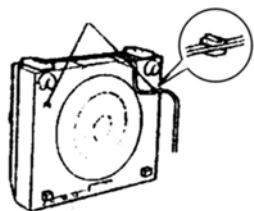
- Placer les 2 Plots Mousse anti-vibration à l'arrière de l'appareil sur les emplacements prévus à cet effet.

Schéma 3



- Prévoir la longueur de cordon électrique nécessaire Insérer ce cordon à l'arrière dans le calage prévu à cet effet.

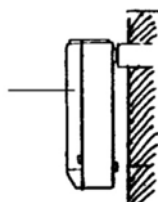
Schéma 4



et le solde du cordon dans le boîtier de l'appareil.

- Présentation finale de l'appareil fixé au mur.

Schéma 5 :



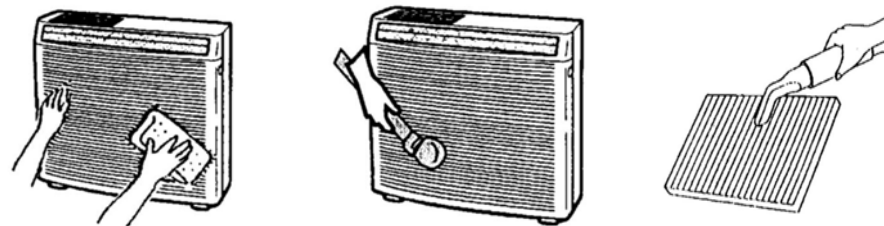
4. Brancher l'appareil.
5. Sélectionner les fonctions souhaitées
  - Débit d'air 1. - Fonctionnement très silencieux, Vitesse normale pour filtration continue.(entretien, nuit).
  - Débit d'air 2. Vitesse modérée pour filtration continue. (pollution moyenne)
  - Débit d'air 3. - Filtration maximale, pour éliminer une pollution passagère, ponctuelle.

**NOTA** : L'appareil doit fonctionner pendant au moins 48 heures avant d'atteindre son efficacité optimum.

### ENTRETIEN

**BOITIER PLASTIQUE** - Un linge doux et légèrement humide non abrasif peut être utilisé pour enlever la poussière accumulée et les taches. Entretenu avec soin comme tout autre appareil de qualité, votre purificateur d'air gardera son apparence de neuf pendant des années.

Le pré-filtre se nettoie à l'aide d'un aspirateur.



**ATTENTION** : Ne pas laver la cartouche du filtre BIOSTOP®/HEPA/charbon. Elle est jetable.

### REPLACEMENT DES FILTRES

Afin d'obtenir le rendement optimal, on doit remplacer la cartouche de filtre BIOSTOP®/HEPA/charbon régulièrement. La cartouche de filtre HEPA possède une grande surface de filtration et peut durer **de six mois à deux ans** dans des conditions normales et selon l'utilisation. La vitesse à laquelle les particules polluantes obstruent le filtre dépend du volume et de la qualité de l'air à filtrer. Si l'appareil est utilisé à vitesse maximale dans une pièce ayant une source constante de polluants, la longévité du filtre sera réduite. S'il est utilisé dans un environnement plus propre et principalement à vitesse lente, le filtre durera plus longtemps. La durée de vie de l'écran BIOSTOP® est directement proportionnelle à celle du filtre HEPA. Un nettoyage fréquent du pré filtre aidera à prolonger la durée de vie du filtre principal **de l'écran stérilisateur BIOSTOP®/HEPA**.

### REPLACEMENT DE LA CARTOUCHE DE FILTRATION PUR 118BM

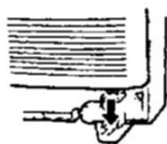
1. Eteindre puis débrancher l'appareil.
2. Appuyer sur les boutons latéraux pour relâcher la grille frontale L'enlever avec précaution ainsi que la cartouche filtrante.



3. Déballer soigneusement le nouveau filtre en enlevant la protection plastique.
4. Replacer le nouveau filtre dans son logement : le côté filtre charbon (noir) doit être dirigé vers l'arrière de l'appareil.



5. Il faut s'assurer que les deux plots à la base de la grille soient insérés dans les pieds de l'appareil.



6. Remettre la grille d'admission à sa place :



7. Le filtre HEPA est efficace pendant environ 3 à 6 mois.  
 8. Vous pouvez utiliser l'étiquette auto-collante pour consigner la date d'installation du filtre neuf. (la coller sur l'appareil, ou à l'intérieur de celui-ci, dans la cavité sous la cartouche par exemple.)

### SPECIFICATIONS TECHNIQUES

<b>MODELES</b>	<b>PLS2100BM</b>
Formes tableau de bord	Rectangulaire
Champ de contrôle (environ)	40 m <sup>2</sup>
Tension d'alimentation	220 / 240 50 Hz
Filtre à poussières	Oui
Filtre HEPA / Charbon	Oui
Dimensions (cm)	46.6 x 16.2 x 38.6
Poids (net) Kg	4.8
Minuterie	Oui
Nombre de vitesses	3
Débit d'air (max.)	168 m <sup>3</sup> /h
Consommation (max. )	40 Watts
Photo Oxydation UV	Non

Télécommande	Non
Ionisation négative	Oui
Normes	GS /TUV
Référence Filtre	PUR118BM

### PETIT GUIDE DE DEPANNAGE

Avant toute intervention, débrancher l'appareil du secteur.

Flux d'air insuffisant	Vérifier la propreté des filtres Vérifier obstruction éventuelle entrée et sortie d'air
Ne fonctionne pas	Vérifier alimentation, fusibles électriques
Appareil trop bruyant	Vérifier si un objet étranger touche le ventilateur. Le filtre est peut être encrassé et bon à changer. Les plots en mousse sont mal installés. Le positionnement est instable.

**Garantie** : 2 ans au premier acquéreur.  
 POUR SE PREVALOIR DE LA GARANTIE, PRIERE D'APPORTER L'APPAREIL OU DE L'EXPEDIER **PORT PAYE** A VOTRE REVENDEUR, ACCOMPAGNE DE LA PREUVE D'ACHAT.

Etiquette pour consigner la date de remplacement du filtre

**INSCRIRE LA DATE D'INSTALLATION DU FILTRE NEUF**

\_\_\_\_\_

Jour

Mois

Année

Coller l'étiquette sur le côté ou l'intérieur de l'appareil

Remplacer le filtre après un an d'usage ou lorsque la couleur du filtre est plus foncée que ci-dessus.