

**MANUEL D'UTILISATION.
HUMIDIFICATEUR A VAPEUR
TIEDE PURLINE
MODELE HGC4**

**ATTENTION : il est important de
détartre votre humidificateur chaque
semaine. Voir les conseils de nettoyage
(Section Entretien)**



TABLE DES MATIERES

1. Mode d'emploi
2. Installation
3. Nomenclature des pièces
4. Fonctionnement
5. Entretien de l'appareil
6. Conseils pratiques

**BRAVO ET MERCI D' AVOIR CHOISI UN
HUMIDIFICATEUR D' AIR PURLINE.**

Veillez lire ce manuel avant d'utiliser votre appareil et le conserver pour vous y référer ultérieurement. Entretenu avec soin, votre humidificateur vous donnera longtemps satisfaction.

Mode d'emploi.

ATTENTION

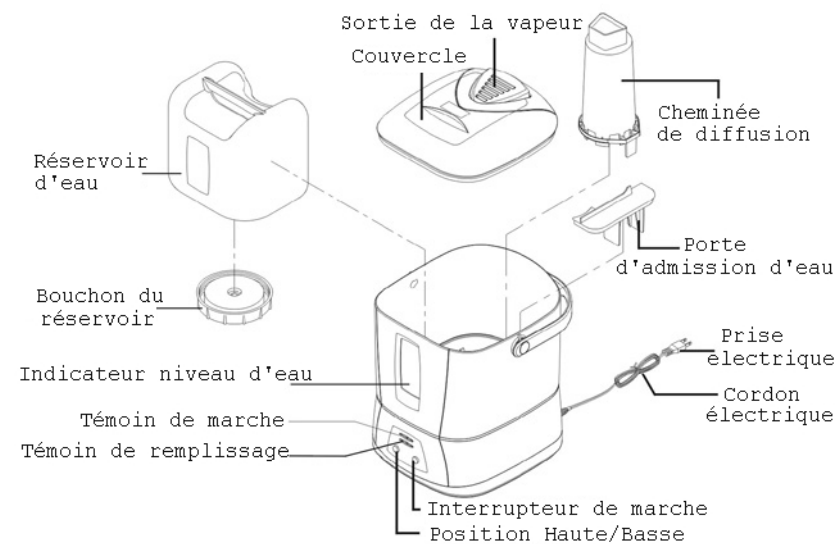
- Ne rien introduire dans l'embout d'inhalation et d'évacuation de la vapeur.
- Lorsqu'il est branché l'humidificateur ne doit pas être vidé, déplacé, S'il est renversé il y a danger d'électrocution.
- Avant de brancher l'appareil, vérifier l'état du cordon électrique et les prises.
- Lorsque l'humidificateur fonctionne ne pas en approcher son visage, ni le toucher à la sortie de vapeur, il y a danger de brûlure.
- Une prise non appropriée pourrait provoquer un incendie.
- Ne pas immerger l'appareil.
- Nettoyer l'appareil une fois par semaine avec un linge doux.
- Ne pas remplir le réservoir quand l'appareil fonctionne, il y a danger de brûlure.
- Ne pas utiliser auprès d'un autre appareil pendant le nettoyage.
- Ne pas bloquer l'arrivée et la sortie d'air lorsque l'appareil est branché.
- Ne pas placer l'appareil à un endroit où il pourrait se renverser.
- Ne pas nettoyer avec un produit dissolvant, cela pourrait en altérer la couleur et le fini.

- Ne pas déplacer l'appareil pour le nettoyer lorsqu'il fonctionne, l'eau chaude pourrait s'en écouler et vous brûler.

LORS DE L'INSTALLATION

- Placer l'humidificateur HORS DE PORTEE des enfants.
- Il ne faut pas utiliser l'humidificateur auprès d'un radiateur électrique, d'une cheminée etc.. en effet, les matériaux plastiques de l'appareil sont inflammables.
- Ne pas installer l'humidificateur sur un tapis, le manque d'aération pourrait devenir dangereux.
- Ne pas installer l'appareil auprès de meubles de valeur ou directement sous un plafond, l'humidité pourrait en altérer le fini.
- Ne pas placer l'appareil sur un support en pente ou instable, ceci pourrait empêcher le fonctionnement et l'eau chaude pourrait se déverser

NOMENCLATURE DES PIECES



Caractéristiques

Modèle	HGC4
Type	Résistance chauffante
Eau à utiliser	Eau du robinet
Capacités	HI 400 cc / Heure - LOW
200cc/heure maxi	
Thermostat	130°C
Disjoncteur	141 °C
Fonctionnement continu	Environ 20 heures maxi
Humidifie jusqu'à	60 m ² / 150 m ³
Réservoir	4.2 Litres
Consommation électrique	340 Watts +/- 15%
Cordon électrique	1.9 m
Dimensions	270 mm x 245mm x 307 mm
Poids	Environ 1.5 Kg
Made in	Taiwan

FONCTIONNEMENT

Remplir le réservoir.

1. Retirer le capuchon du réservoir et remplir le réservoir avec de l'eau du robinet environ 1/3 du réservoir.
2. Remettre le capuchon et secouer vigoureusement, vider le réservoir.
3. Remplir à nouveau et complètement le réservoir.

Attention.

- Ne pas mettre le robinet dans l'embout de sortie de vapeur d'eau.
- Ne pas utiliser d'eau plus chaude que 40°C.
- Refermer le réservoir et le repositionner dans sa cavité.

Branchement de la prise - 230V/50HZ

ATTENTION

- Pour débrancher l'appareil, ne pas tirer sur le cordon électrique, débranchez la prise elle-même.
- Ne pas utiliser l'appareil si le cordon électrique ou la prise sont abîmés, cela pourrait causer un court circuit..
- Manipuler le cordon électrique avec soin.
- Débrancher l'appareil lorsqu'il n'est pas en marche.
- Si le cordon électrique est endommagé, le faire remplacer par le fabricant, le revendeur ou un fournisseur de service agréé afin d'éviter un danger.

Rangement.

- Nettoyer l'appareil complètement ; enlever le tartre.
- Suivre les étapes (6) pour le nettoyage, sécher l'appareil.
- Ranger le dans son emballage d'origine

ENTRETIEN ET NETTOYAGE

ATTENTION

Débrancher l'appareil avant de le nettoyer.

Ne pas utiliser l'appareil si il est entartré, ou endommagé de tout autre manière, si l'évaporation de l'eau ne se produit pas, si il y a des moisissures ou de mauvaises odeurs. Cela pourrait être nocif.

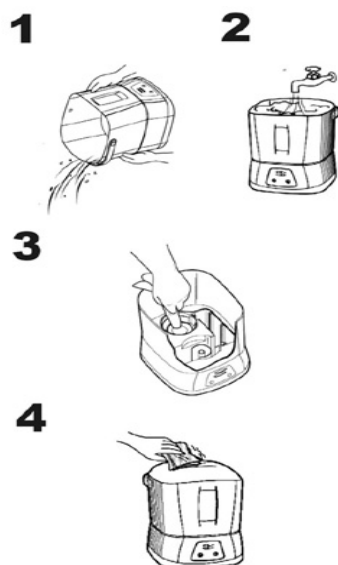
Veillez à nettoyer l'appareil chaque semaine, et l'utiliser dans un endroit propre.

ATTENTION

Ne pas utiliser l'humidificateur auprès d'un appareil branché sur secteur, tel qu'un téléviseur , une "chaîne HI-FI" etc..

Ne pas laisser l'appareil branché, si le réservoir est vide.

L'appareil est d'entretien facile, veuillez procéder comme suit :



Débrancher l'appareil, retirer et vider le réservoir.

- Avec de l'eau et un chiffon doux, essuyer le réservoir à l'intérieur comme à l'extérieur. Il ne faut pas utiliser d'abrasifs. Bien rincer.
- Le manipuler avec soin car il pourrait se casser en tombant.
- Nettoyer l'appareil lui-même de la même manière que le réservoir, intérieur et extérieur sans abrasifs avec un chiffon et un détergent doux, cela doit être fait une fois par semaine.
- Il faut utiliser du détartrant pour enlever toutes les traces ou dépôts de calcaire pouvant se trouver dans l'appareil.

- Vider l'eau et les minéraux de la cavité. Remplir le réservoir d'une demie-tasse (125 ml) d'une solution détartrante (ou réf : DMS216). Replacer le réservoir (bouchon vers le bas) dans l'appareil. La cavité se remplira de solution. Laisser au moins 20 minutes, mais pas plus de 30 minutes. **NE PAS** faire fonctionner l'appareil lorsque qu'il contient de la solution détartrante. Vider et rincer complètement.
- Bien rincer avant réutilisation. Manipuler l'humidificateur avec précaution.

CONSEILS PRATIQUES EN CAS DE PANNE.

Problèmes	Solutions	Raisons possibles
Lampe témoin d'alimentation éteinte	Brancher l'appareil	Appareil non branché Panne de courant
Faible vaporisation		Accumulation de tartre Nettoyer sur l'appareil sur l'élément chauffant
Fuites d'eau		Réservoir ou joint de bouchon endommagé Vérifier bouchon réservoir et joint

ATTENTION : L'USAGE DE CES HUMIDIFICATEURS EST PRECONISE POUR LES MAISONS D'HABITATIONS ET LES BUREAUX.
Garantie : 1 an au premier acquéreur.
POUR SE PREVALOIR DE LA GARANTIE, PRIERE D'APPORTER L'APPAREIL OU DE L'EXPEDIER PORT PAYE A VOTRE REVENDEUR, ACCOMPAGNE DE LA PREUVE D'ACHAT.

WinEurope - 75015 PARIS - FRANCE
Tel (33) 0155761776 - Fax (33) 0155761777
Email : info@purline.com
Internet : www.purline.com